



ИНВЕСТИЦИОННЫЙ ПРОФИЛЬ ГОРОД ЛИВНЫ

ПРЕИМУЩЕСТВА ГОРОДА ЛИВНЫ



РАЗВИТЫЙ СЕКТОР ОБРАБАТЫВАЮЩЕЙ ПРОМЫШЛЕННОСТИ

77,2% в общем объеме
отгруженной продукции
в 2023 г.



ТРАНСПОРТНАЯ ДОСТУПНОСТЬ

Автомобильный
транспорт

**Федеральная трасса
Р-119 Орел – Тамбов**



БЛИЗОСТЬ К ОБЛАСТНОМУ ЦЕНТРУ

138 км, Р-119



БОГАТОЕ ИСТОРИКО- КУЛЬТУРНОЕ НАСЛЕДИЕ



НАЛИЧИЕ ИНСТИТУТА РАЗВИТИЯ БИЗНЕСА

«Центр микрофинансирования»,
«Фонд поддержки предпринимателей
Орловской области»



СВОБОДНЫЕ ИНВЕСТИЦИОННЫЕ ПЛОЩАДКИ

2 инвестиционные
площадки

ОБЩАЯ ХАРАКТЕРИСТИКА МУНИЦИПАЛЬНОГО ОБРАЗОВАНИЯ ГОРОД ЛИВНЫ

42,694 тыс. чел.



численность населения
города Ливны на 01.01.2024 г.

32,1 км²



площадь
территории города Ливны

24670,2 км²



площадь
административного центра

транспортная доступность округа

автотранспорт

Федеральная трасса Р-119
Орёл → Тамбов

ЖД

МАРМЫЖИ-ВЕРХОВЬЕ
Мармыжи → Верховье

Город Ливны — это второй по численности населения, площади и уровню социально-экономического развития город в Орловской области. Город Ливны расположен на юго-востоке Орловской области в месте впадения реки Ливенка в реку Сосна. Характер местности — лесостепной.



СОЦИАЛЬНО-ЭКОНОМИЧЕСКИЕ ПОКАЗАТЕЛИ МУНИЦИПАЛЬНОГО ОБРАЗОВАНИЯ ГОРОД ЛИВНЫ

СТРУКТУРА ОТГРУЖЕННОЙ ПРОДУКЦИИ ПО ВИДАМ ЭКОНОМИЧЕСКОЙ ДЕЯТЕЛЬНОСТИ В 2023 ГОДУ (%)

объем инвестиций
в основной капитал
млрд руб.



объем розничного
товарооборота
млрд руб.



отгрузка продукции
млрд руб.



средняя з/п
руб.



общий фонд оплаты труда
по полному кругу
организаций
млрд руб.

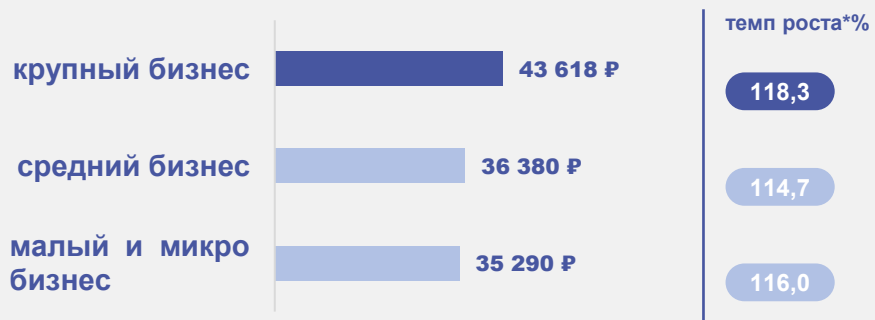


— 2021 — 2022 — 2023 год



ЗАНЯТОСТЬ И ДОХОДЫ НАСЕЛЕНИЯ

СРЕДНЕМЕСЯЧНАЯ ЗАРАБОТНАЯ ПЛАТА РАБОТНИКОВ



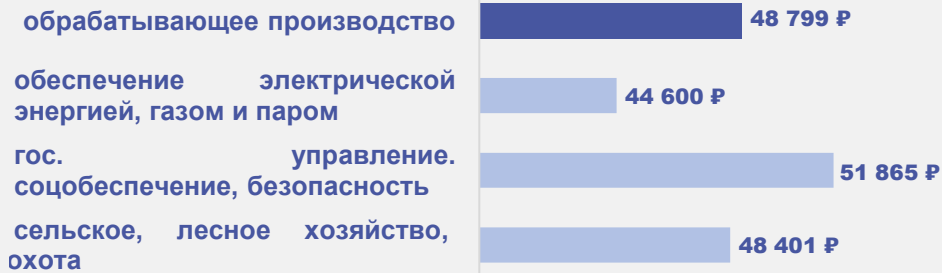
*к 2022 году

ПОКАЗАТЕЛИ

ПОКАЗАТЕЛИ	ЕД. ИЗМ	2022 ГОД	2023 ГОД
среднемесячная заработная плата одного работающего по полному кругу предприятий	руб.	34865	39191 (оценка)
	%	117,5	112,4
среднемесячная заработная плата по Орловской области	руб.	40843	46100 (оценка)
	%	114,0	112,9

*темп роста указан в процентах к предыдущему году

СРЕДНЕМЕСЯЧНАЯ ЗАРАБОТНАЯ ПЛАТА РАБОТНИКОВ ПО ОТРАСЛЯМ В 2023 ГОДУ



0,3 %

регистраруемая безработица по городу Ливны

0,4 %

показатель по Орловской области на 01.01.2024



83 чел.

безработные граждане*

1300 чел.

показатели по Орловской области на 01.01.2024

*Нетрудоустроенные граждане на 01.01.2024

РЕСУРСНАЯ БАЗА

КЛИМАТ

умеренно-континентальный



средняя температура:
в январе **-8,2°C**, в июле **+19,3°C**

среднегодовая температура **+5,8 °C**

МЕСТОРОЖДЕНИЯ И ПРОЯВЛЕНИЯ

> 1,0 млн м3



Запасы песка и известняка

- используются в строительстве



Запасы огнеупорной глины

- используется для Плешковского гончарного промысла

> 21,0 тыс. м3



Залежи известнякового туфа

- используется в архитектурном декоре

ВОДНЫЕ РЕСУРСЫ

По территории города Ливны протекают реки Сосна и Ливенка. Сосна — река в Европейской части России, протекающая по территории Орловской и Липецкой областей; правый приток Дона. Длина реки 296 км; площадь бассейна — 17,4 тыс. кв. км. Сосна — это 8-й по площади бассейна и 10-й по длине приток Дона. В бассейне распространены известковые породы. Развит карст. Ливенка — левый приток реки Сосны. Длина реки — 32 км, площадь водосборного бассейна — 318 кв. км. По данным государственного водного реестра России относится к Донскому бассейновому округу.

ЗЕМЛИ

общая площадь 3,210 тыс. га



Жилые зоны

1,7 тыс. га



Производственные зоны

0,3 тыс. га

СОЦИАЛЬНАЯ ИНФРАСТРУКТУРА



ОБРАЗОВАНИЕ

15 учреждений дошкольного образования	2050 учащихся
6 учреждений доп. образования	2252 учащихся
9 учреждений школьного образования	5592 учащихся
3 учреждения проф. образования	1057 учащихся
1 учреждение высшего образования	189 учащихся



ЗДРАВООХРАНЕНИЕ

322 стационарные койки
4 амбулатории
3 поликлиники
1 стационарное учреждение



СПОРТ

1 ФОК
1 стадион с трибунами
32 спортзала
1 бассейн
39 плоских спортивных сооружений



КУЛЬТУРА И ИСКУССТВО

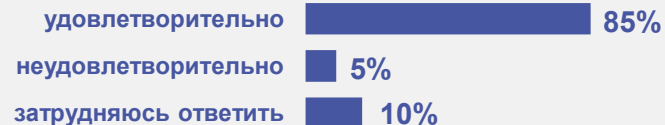
1 клубное учреждение
3 библиотеки
1 музей
14 памятников
55 объектов культурного наследия регионального значения
1 объект культурного наследия федерального значения
10 объектов культурного наследия местного значения

ОЦЕНКА УСЛУГ ПО ЖИЗНЕОБЕСПЕЧЕНИЮ (по итогам опроса населения)

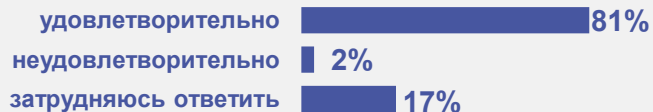
ТРАНСПОРТНОЕ ОБСЛУЖИВАНИЕ



ОРГАНИЗАЦИЯ ТЕПЛОСНАБЖЕНИЯ



ОРГАНИЗАЦИЯ ЭЛЕКТРОСНАБЖЕНИЯ



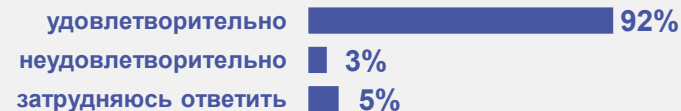
КАЧЕСТВО АВТОМОБИЛЬНЫХ ДОРОГ



ОРГАНИЗАЦИЯ ВОДОСНАБЖЕНИЯ (ВОДООТВЕДЕНИЯ)



ОРГАНИЗАЦИЯ ГАЗОСНАБЖЕНИЯ



ВЫВОДЫ

- хорошее качество услуг газоснабжения
- удовлетворительное качество услуг теплоснабжения, электроснабжения, и водоотведения (водоснабжения)
- неудовлетворительное качество автомобильных дорог и транспортного обслуживания

«СЕМЬ ЧУДЕС ГОРОДА ЛИВНЫ»

(визитная карточка определена по результатам всеобщего интернет-голосования)



ГАРМОНЬ-ЛИВЕНКА



ЛИВЕНСКИЙ
КРАЕВЕДЧЕСКИЙ
МУЗЕЙ



СВЯТО-СЕРГИЕВСКИЙ
КАФЕДРАЛЬНЫЙ
СОБОР



ЛИЦЕЙ ИМЕНИ
С.Н.БУЛГАКОВА



ПАМЯТНИК
ПОБЕДЫ



ПАМЯТНИК
ВОИНАМ-
АФГАНЦАМ



ПЛЕШКОВСКАЯ
ИГРУШКА

872 человека

посетило музей в 2023 г.



174 экскурсий

проведено в 2023 г.



12 000 экспонатов

в Ливенском краеведческом музее



350 экспонатов

Ежегодное пополнение фондов музея



ТУРИЗМ

ЗНАКОВЫЕ СОБЫТИЯ



«Ливенская матаня»

Ежегодный межрегиональный фестиваль



105 лет

Ливенскому краеведческому музею



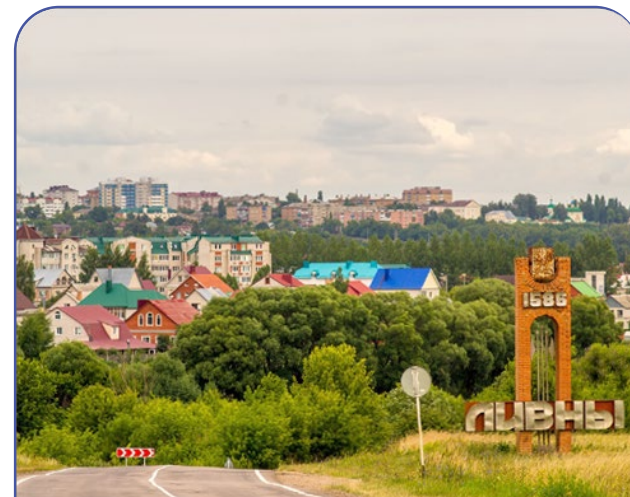
Адамова мельница (создание в 1873 году)

Считалась сверхсовременным устройством



Свято-Сергиевский кафедральный собор

Начал свою историю с середины XVI века (был мужской монастырь)



438 лет
со дня основания города Ливны
в 2024 году

*Юбилейные даты 2022 года

ПОЗИЦИЯ ПРЕДПРИНИМАТЕЛЕЙ*

▶▶ ВЫВОД

- Инвестиционный климат требует улучшений



ОСНОВНЫЕ ТРУДНОСТИ при реализации инвестиционных проектов

- Отсутствие свободных земельных участков для реализации крупных инвестиционных проектов
- Финансовые трудности (необходимость использования заемных средств для развития бизнеса)
- Трудности с созданием/модернизацией инженерной инфраструктуры
- Удалённость от крупных городских агломераций
- Отсутствие развитого железнодорожного сообщения

1

ГЛАВНАЯ ПРИЧИНА, по которой компании не реализуют инвестиционные проекты

- Ограничена возможность реализации инвестиционных проектов за счёт собственных средств, сложность с привлечением заемных средств



ПРОЧИЕ ВЫВОДЫ

- Потребность в увеличении мер государственной и региональной поддержки
- Необходимо развивать бизнес-инфраструктуру (технопарки, бизнес-инкубаторы, ОЭЗ)

*На основании опроса предпринимателей МО

АНАЛИЗ-ИНТЕРВЬЮ АДМИНИСТРАЦИИ

ОСНОВНЫЕ ПРОБЛЕМЫ



Потребность в более активной поддержке со стороны Корпорации развития Орловской области



Потребность в увеличении мер поддержки на федеральном и региональном уровне



Отток кадров, дефицит специалистов

ВОЗМОЖНЫЕ РЕШЕНИЯ



Самостоятельное выстраивание регулярных коммуникаций по интересующим проектам



Расширение каналов информирования предпринимателей о мерах господдержки



Меры государственной поддержки в рамках нацпроекта «Демография» и федерального закона «О занятости населения»

SWOT-АНАЛИЗ МУНИЦИПАЛЬНОГО ОБРАЗОВАНИЯ

СИЛЬНЫЕ СТОРОНЫ

- Стабильная деятельность промышленных предприятий (около 80% в общем объеме отгруженной продукции в 2023 г.)
- Хорошо развитая сфера торговли и услуг
- Развитое транспортное сообщение (автомобильный транспорт)
- Богатое историко-культурное наследие
- Наличие в городе двух профессиональных и одного высшего учебного заведения
- Наличие в городе института поддержки бизнеса
- Благоприятный умеренно-континентальный климат

ВОЗМОЖНОСТИ

- Развитие промышленного туризма на крупные предприятия
- Создание новых туристических троп/маршрутов
- Повышение уровня жизни населения, благоустройство городской среды
- Сокращение численности официально признанных безработными

СЛАБЫЕ СТОРОНЫ

Отсутствие свободных земельных участков для реализации крупных инвестиционных проектов
Высокая зависимость муниципального образования от обрабатывающей промышленности
Нехватка квалифицированных кадров, отток кадров в крупные города
Высокий износ сетей теплоснабжения, водоснабжения и водоотведения
Отрицательная динамика в демографической ситуации (естественная убыль населения)
Недостаточно развитая сфера туризма

УГРОЗЫ

Сложность привлечения финансовых и инвестиционных ресурсов
Конкуренция за инвесторов и инвестиционные проекты
Конкуренция с туристически развитыми соседними районами
Количественный и качественный дисбаланс спроса и предложений рабочей силы
Нестабильность внешней экономической и политической среды
Форс-мажорные ситуации

КОНТЕНТ-АНАЛИЗ СОЦИАЛЬНЫХ СЕТЕЙ

ПРОБЛЕМЫ

- Низкое качество предоставления жилищно-коммунальных услуг, высокий износ коммунальных сетей
- Загрязненность отдельных частей города, несвоевременность вывоза ТКО и КГО
- Нехватка квалифицированных специалистов в медицинских учреждениях
- Низкое качество предоставления услуг общественного транспорта на муниципальных маршрутах
- Неудовлетворительное состояние улично-дорожной сети в отдельных районах города

ВОЗМОЖНЫЕ РЕШЕНИЯ

- ✓ Участие в областной адресной программе «Капитальный ремонт общего имущества в многоквартирных домах», реализация муниципальных программ, затрагивающих сферу ЖКХ
- ✓ Изменение транспортной логистики вывоза мусора, создание новых площадок для сбора мусора, приобретение дополнительных единиц специальной техники
- ✓ Участие в программе «Земский доктор» и «Земский фельдшер». Заключение договоров о целевом обучении в медицинских учреждениях
- ✓ Увеличение количества единиц муниципального транспорта на городских маршрутах
- ✓ Реализация мероприятий в рамках дорожного фонда Орловской области, муниципальных программ

ОРГАНИЗАЦИОННЫЕ ПРОБЛЕМЫ, ПРЕПЯТСТВУЮЩИЕ РАЗВИТИЮ МУНИЦИПАЛЬНОГО ОБРАЗОВАНИЯ



ТОП-ДЕЙСТВИЯ АДМИНИСТРАЦИИ

СФЕРА	ДЕЙСТВИЯ АДМИНИСТРАЦИИ	ОЧЕРЕДНОСТЬ	ВАЖНОСТЬ*	СТОИМОСТЬ**	ВРЕМЯ**	ИТОГОВЫЙ БАЛЛ
 Повышение привлекательности города Ливны	Участие во всех национальных проектах, федеральных и региональных программах	ТОП-1	5	5	4	14
	Благоустройство общественных и дворовых территорий	ТОП-2	4	5	3	12
 Нивелирование угрозы выбора инвестором другого муниципального образования	Информирование потенциальных инвесторов о преимуществах и сильных сторонах муниципального образования	ТОП-1	4	5	5	14
	Систематическое обновление информации в специально созданном разделе на официальном сайте администрации города	ТОП-2	5	3	2	10
 Кадровые проблемы	Содействие занятости населения в рамках Федерального закона «О занятости населения», мероприятий социального контракта и осуществления деятельности рабочей группы по противодействию теневой занятости и легализации трудовых отношений	ТОП-1	5	4	3	12
	Взаимодействие с промышленными предприятиями города по вопросу профориентации школьников и популяризации рабочих профессий	ТОП-2	4	1	2	7
 Развитие туризма	Проведение ежегодного межрегионального фестиваля «Ливенская матаня» в целях популяризации бренда «Ливенская гармошка»	ТОП-1	5	5	3	13
	Участие в Межрегиональных и региональных фестивалях с целью сохранения и развития культурного наследия города	ТОП-2	4	3	3	10
 Развитие предпринимательства	Открытость и доступность власти: информирование бизнеса через групповые чаты, официальный сайт администрации города, обратная связь с бизнесом	ТОП-1	5	5	5	15
	Финансовая поддержка Центром микрофинансирования и Фондом поддержки предпринимателей Орловской области, господдержка в рамках социального контракта.	ТОП-2	5	4	3	12

*5-наибольшая важность, 1-наименьшая важность; **5-наименьшая стоимость/время, 1-наибольшая стоимость/время



МЕХАНИЗМЫ РЕАЛИЗАЦИИ ИНВЕСТИЦИОННОГО ПРОФИЛЯ

ОСНОВНЫЕ ОРГАНИЗАЦИИ

НАИМЕНОВАНИЕ КОМПАНИИ	СФЕРА ДЕЯТЕЛЬНОСТИ	ВЫРУЧКА, млн руб.	РАБОЧИЕ, чел.
АО «ГМС Ливгидромаш»	D. Обрабатывающие производства	7 699,5	2 227
АО «Промприбор»	DK. Производство машин и оборудования	2 435,0	861
АО «Автоагрегат»	DK. Производство машин и оборудования	2 145,1	942
ООО «Ливны-Электро»	DH. Производство резиновых и пластмассовых изделий	91,2	92
ОАО «ЛЗПМ»	D. Обрабатывающие производства	261,6	186
ООО «Ливенский маслозавод»	DA. Производство пищевых продуктов, включая напитки	197,1	50
ООО «Ливны-Кондитер»	DA. Производство пищевых продуктов, включая напитки	322,0	232

КЛЮЧЕВЫЕ КОМПЕТЕНЦИИ



АО «ГМС Ливгидромаш»

многолетний опыт и лидерство на рынке более 75 лет

один из лидеров российского рынка насосостроения

- производит более 300 типоразмеров насосов
- широкое географическое присутствие:
200 официальных дилеров и 40 сервисных центров
- в структуру предприятия входят:
крупный производственный комплекс,
современная экспериментальная база,
сертифицированные испытательные лаборатории



АО «ПРОМПРИБОР»

на рынке более 60 лет

вместе с дочерними предприятиями представляет собой холдинговую компанию, разрабатывающую и производящую оборудование для нефтегазоперерабатывающей промышленности, являясь одним из лидеров данной сферы производства

- крупнейшая российская компания, реализующая полный цикл проектирования, производства и сервисного обслуживания оборудования для АЗС, АГЗС и НЕФТЕБАЗ
- предприятие сертифицировано международными стандартами качества, использует передовые современные технологии и оборудование
- предприятие обладает конструкторско-технологическим комплексом, оснащенной производственной и экспериментальной базой, включающей лаборатории, испытательные стенды, механообрабатывающие, сборочные, сварочные, термические, гальванические, покрасочные цеха и участки

СПЕЦИАЛИЗАЦИЯ ГОРОДА ЛИВНЫ И ТРЕНДЫ РАЗВИТИЯ

СПЕЦИАЛИЗАЦИЯ	ТРЕНД	ЭФФЕКТЫ	РЕЗУЛЬТАТЫ
 <p>ОБРАБАТЫВАЮЩЕЕ ПРОИЗВОДСТВО насосы и насосное оборудование</p>	<p>следование концепции устойчивого развития</p>	<p>формирование имиджа социально-ответственной компании</p>	<ul style="list-style-type: none"> • рост объемов производства и доходов • усиление позиции местных товаропроизводителей • создание новых рабочих мест
 <p>ОБРАБАТЫВАЮЩЕЕ ПРОИЗВОДСТВО производство машин и оборудования</p>	<p>программы комплексного импортозамещения</p>	<p>повышение технологичности производства и функциональности оборудования и машин</p>	<ul style="list-style-type: none"> • расширение номенклатуры и объема выпускаемой продукции • рост объемов производства и доходов • усиление позиции местных товаропроизводителей
 <p>ДЕЯТЕЛЬНОСТЬ В ОБЛАСТИ ЗДРАВООХРАНЕНИЯ И СОЦИАЛЬНЫХ УСЛУГ</p>	<p>доступность и качество медицинских и социальных услуг</p>	<p>улучшение демографической ситуации</p>	<ul style="list-style-type: none"> • повышение качества жизни населения • укрепление здорового образа жизни
 <p>ТРАНСПОРТИРОВКА И ХРАНЕНИЕ</p>	<p>рост спроса на услуги доставки, а также грузоперевозки и складирование</p>	<p>рост доходов от логистических услуг</p>	<ul style="list-style-type: none"> • развитие логистических путей • расширение рынков сбыта местных товаропроизводителей • повышение инвестиционной привлекательности

РЕАЛИЗУЕМЫЕ ИНВЕСТИЦИОННЫЕ ПРОЕКТЫ

НАИМЕНОВАНИЕ КОМПАНИИ	СФЕРА ДЕЯТЕЛЬНОСТИ	ИНВЕСТИЦИИ, млн руб.	СРОКИ РЕАЛИЗАЦИИ
АО «ГМС Ливгидромаш»	Организация импортозамещающего производства центробежных насосов средней мощности для атомной и тепловой энергетики, нефтегазопереработки, СПГ – проектов, промышленной и социальной инфраструктуры	5 656,0	2023-2026
АО «Промприбор»	Организация производства автоматизированных систем управления налива и слива нефтепродуктов, хранения сжиженного газа и агрессивных жидкостей	420,0	2018-2026
МУТП «Ливенское»	Совершенствование работы МУТП «Ливенское»	25,8	2016-2026
АО «Автоагрегат»	Освоение и расширение производства фильтров очистки масла, грубой очистки топлива, воздухоочистителей, фильтров и фильтр - патронов тонкой очистки топлива, фильтрующих элементов очистки воздуха для грузовой и другой техники с учетом импортозамещения	100,4	2022-2026
МУП «Ливенские тепловые сети»	Инвестиционная программа в сфере теплоснабжения	5,8	2023-2025

ИНВЕСТИЦИОННЫЕ НИШИ

МЕДИЦИНА



1. Центр для детей с особенностями развития
2. Многопрофильный детский центр с широким спектром услуг
3. Загородное лечебно-профилактическое учреждение

ОБРАЗОВАНИЕ



1. Частная школа
2. Образовательно-развлекательный центр для детей
3. Частный детский сад
4. Загородный пионерский лагерь

ОТКРЫТИЕ НОВОГО БИЗНЕСА



1. Создание предприятия по мусоропереработке
2. Создание единого колл-центра
3. Создание предприятия по утилизации компьютерной техники
4. Комплексная застройка жилья (жилых комплексов)

ЭКОЛОГИЯ И ТУРИЗМ



1. Развитие спортивного туризма
2. Строительство ресторано-гостиничного комплекса
3. Очистка реки Сосна в рамках федерального проекта

СВОБОДНЫЕ ИНВЕСТИЦИОННЫЕ ПЛОЩАДКИ

2

ИНВЕСТИЦИОННЫЕ ПЛОЩАДКИ

ТАРИФЫ



197,29 руб.
горячая вода (м3)



26,60 руб.
холодная вода
(м3)



6,78 руб.
природный газ (м3)



4,80 руб.
электроэнергия
(кВт ч.)



26,56 руб.
водоотведение (м3)



2671,68 руб.
отопление (за ед.
энергии)



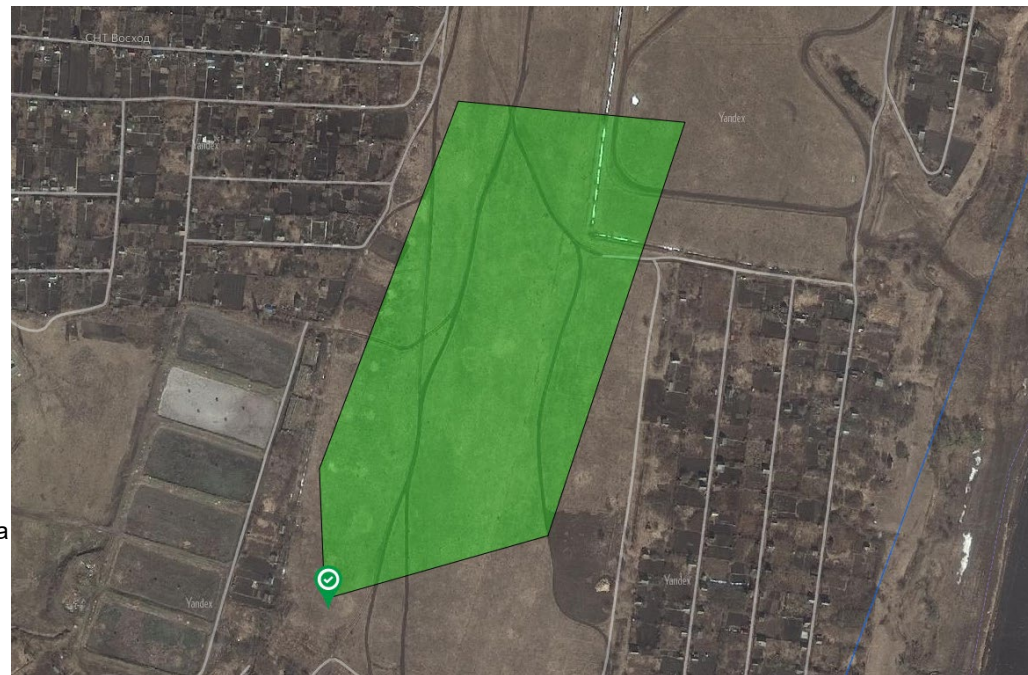
Ознакомиться с реестром муниципального имущества в округе можно на сайте https://adminliv.ru/files/uploads/files/2022/reestr_municipalnogo_imushhestva_goroda_livny_2022_god.xlsx



Ознакомиться с подробной информацией о площадках, точках подключения, ресурсных мощностях, транспортной и инженерной инфраструктуре можно на сайте https://adminliv.ru/files/uploads/files/2022/investicionnyj_pasport_rajona_oblasti.pdf

СВОБОДНЫЕ ИНВЕСТИЦИОННЫЕ ПЛОЩАДКИ

Кадастровый номер	Земельный участок не сформирован
Площадь	Ориентировочно 88 000 кв.м.
Адрес	Орловская область, г. Ливны, южнее улицы С. Белоцерковского
Категория земель	земли населенных пунктов
Вид разрешенного использования	Территориальная зона П (зона производственных и коммунальных предприятий III – IV классов опасности)
Правообладатель участка	неразграниченная государственная собственность
Инфраструктура	<p>Автомобильная дорога к земельному участку не сформирована, расстояние до автодороги по ул. С. Белоцерковского – 180 м, до автодороги с выходом на федеральную трассу Орел-Тамбов – 800 м. Конечная остановка муниципального транспорта располагается на расстоянии – 780 м.</p> <p>Сеть хозяйственно-питьевого водопровода подготовлена проектом к реализации по ул. С. Белоцерковского, в 180 метрах к северу от участка. Проектный диаметр трубы 100 мм.</p> <p>Сеть газоснабжения высокого давления с ГРПШ располагается севернее участка на расстоянии около 700 м. Диаметр газопровода 218 мм.</p> <p>Линия ЛЭП 0,4 кВ проходит севернее земельного участка на расстоянии около 200 м, имеется место для размещения ТП при развитии застройки жилого массива.</p> <p>Полигон для размещения бытовых отходов в 15 км от места положения земельного участка.</p> <p>Возможность телефонизации земельного участка имеется. В 600 м от участка с северной стороны проходит ВОЛС МТС. Еще севернее, в 900 м, вдоль ул. Елецкая располагаются линии телефонного кабеля Ростелеком</p>



СВОБОДНЫЕ ИНВЕСТИЦИОННЫЕ ПЛОЩАДКИ

Кадастровый номер	57:26:0010314:43
Площадь	Ориентировочно 59 581 кв.м.
Адрес	Орловская область, г. Ливны, ул. Хохлова, 36
Категория земель	земли населенных пунктов
Вид разрешенного использования	Территориальная зона П (зона производственных и коммунальных предприятий III – IV классов опасности)
Правообладатель участка	Долгосрочная аренда, Собственник — Управление муниципального имущества администрации г. Ливны
Обременение	Объекты капитального строительства в собственности владельца фабрики
Инфраструктура	<p>Автомобильная дорога к земельному участку по ул. Хохлова имеет твердое асфальтированное покрытие, относится к IV категории автомобильных дорог. Ближайшая остановка муниципального транспорта располагается на расстоянии – 100 м.</p> <p>Сеть хозяйственно-питьевого водопровода имеется. Диаметр трубопровода 100 мм.</p> <p>Сети бытовой канализации имеются.</p> <p>Сеть газоснабжения с ГРП располагается на территории.</p> <p>Электроснабжение обеспечено в полном объеме.</p> <p>Теплоснабжение территории обеспечивается собственной котельной.</p> <p>Полигон для размещения бытовых отходов в 13 км от места положения земельного участка.</p> <p>Телефонизация земельного участка имеется.</p>



МЕРЫ ГОСУДАРСТВЕННОЙ ПОДДЕРЖКИ



Путеводитель по мерам господдержки субъектов инвестиционной деятельности в Орловской области



Инвестиционный портал Орловской области
invest-orel.ru



Инвестиционная карта Российской Федерации
invest-gov.ru

1. Проведение совещаний, круглых столов с предпринимателями и самозанятыми по актуальным вопросам осуществления их деятельности, в том числе с участием контрольно-надзорных органов.
2. Организация дополнительного профессионального обучения граждан в сфере предпринимательства и самозанятости реализуются КУ ОО «Центр занятости населения Ливенского района», а также ОАО «Орловский региональный гарантийный фонд» (г. Орел, ул. Ленина, д.1).
3. Консультирование и информирование начинающих предпринимателей и самозанятых по вопросам ведения их деятельности, получения разного рода государственной и муниципальной поддержки.
4. Оказание эффективной имущественной поддержки осуществляется в виде передачи во владение и (или) в пользование муниципального имущества, в том числе земельных участков, зданий, строений, сооружений, оборудования, транспортных средств и др. на возмездной или безвозмездной основе в соответствии с принятыми нормативными актами.

КОНТАКТЫ

АО «Корпорация развития Орловской области»

📍 302040, г. Орёл,
ул. Ломоносова, 6, пом. 31

☎ + 7(4862)76-00-18

✉ office@park57.ru

ДЕПАРТАМЕНТ ЭКОНОМИЧЕСКОГО РАЗВИТИЯ И ИНВЕСТИЦИОННОЙ ДЕЯТЕЛЬНОСТИ ОРЛОВСКОЙ ОБЛАСТИ

Антонцев Сергей Юрьевич

Член Правительства Орловской области -
руководитель Департамента

☎ + 7 (4862) 47-52-75

📍 302021, Орловская обл.,
г. Орел, пл. Ленина, д. 1

✉ tsh@adm.orel.ru

АДМИНИСТРАЦИЯ ГОРОДА ЛИВНЫ

📍 303850, Орловская область,
г. Ливны, ул. Ленина, д. 7

☎ +7 (48677) 7-19-20

+7 (48677) 7-15-96
✉ livny@adm.orel.ru

ИНВЕСТИЦИОННЫЙ УПОЛНОМОЧЕННЫЙ

Полунина Людмила Ивановна

📍 Первый заместитель главы
администрации города Ливны

☎ +7(48677) 7-19-20

✉ pli.admlivny@mail.ru



ФОНД ПОДДЕРЖКИ ПРЕДПРИНИМАТЕЛЬСТВА ОРЛОВСКОЙ ОБЛАСТИ

📍 302028, г. Орёл,
ул. Салтыкова-Щедрина, д.34

☎ + 7 (4862) 44-30-50

✉ avv@msb-orel.ru

ФОНД МИКРОФИНАНСИРОВАНИЯ ОРЛОВСКОЙ ОБЛАСТИ

📍 г. Ливны, ул. Ленина, д. 26

☎ +7 (4862) 44-02-64
+7 (962) 47-77-333

✉ fmoo.liv@msb-orel.ru