



Правительство
Орловской области



Инвестиционный паспорт



Колпнянский район Орловской области

invest-orel.ru

2022



Географическое расположение

Колпнянский район расположен в центральной части Среднерусской возвышенности. В юго-восточной части Орловской области и граничит: на севере – с Покровским районом, на востоке — с Ливенским и Должанским, на западе — Малоархангельским, на юге — Шигровским и Черемисинским районами Курской области. Территория района — 1176,7 кв. км, что составляет 4,4% территории Орловской области.

Протяженность района с севера на юг — 56 км, с запада на восток — 60 км, протяженность границы — 189 км.

Относительные высоты не превышают 150–200 м над уровнем моря.

В административном отношении район разделен на 10 муниципальных образований: 9 сельских поселений и один поселок городского типа Колпна. Имеется 135 населенных пунктов. Общая численность населения района 12,2 тыс. человек.

Площадь территории
1 176,7 км²

Административный центр
пгт Колпна

Расстояние до областного центра
130 км

Общая численность населения
12,2 тыс. чел.



Транспортная инфраструктура

К районному центру подходит железная дорога Курск – Охочевка – Колпна, имеются 3 региональных автомобильных дороги: Глазуновка-Малоархангельск-Колпна-Долгое, Дросково-Колпна, Колпна – Моховое – граница Курской области.

Трудовые ресурсы

Численность занятых работников

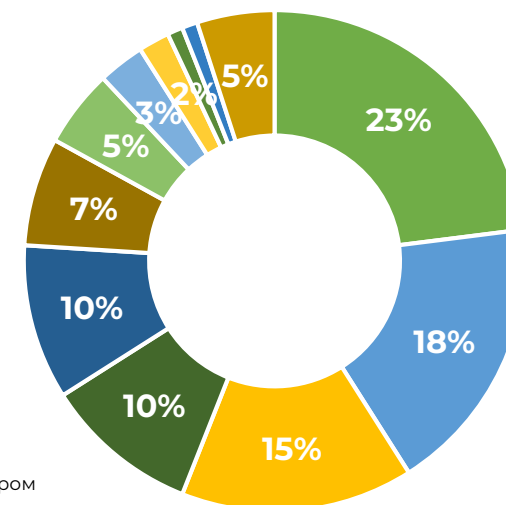
2 435 чел.

Средняя з/п по организациям

35 000 руб.

Отраслевая структура занятых по основным отраслям экономики, включая организации и ИП

- Сельское, лесное хозяйство, и т.д.
- Обрабатывающие производства
- Образование
- Гос. Управление
- Здравоохранение и соц. услуги
- Торговля
- Обеспечение электроэнергией, газом и паром
- Транспортировка и хранение
- Общепит
- Водоснабжение; водоотведение
- Деятельность в области культуры
- Прочее





Прочие ресурсы

Природные ресурсы

Для района характерны степные виды растительности. Здесь можно встретить нетронутые участки, представленные северным типом луговых степей. Травяной покров в них отмечается густотой и богатством видового состава, насчитывается до 30 видов растений на 1 кв. м. Преобладает же в районе агроландшафт. Наибольшую часть района занимают сельскохозяйственные угодья на месте луговых степей и остепненных лугов. По берегам рек расположены пойменные луга. Наблюдаются на территории района дифференциация на две подзоны типичной и южной лесостепи. Почвенный покров представлен черноземами выщелоченными и оподзоленными, по берегам рек Фошни и Сосны — пойменные луговые. За долгое время использования в хозяйстве почвы сильно эродированы. По качественной оценке пахотных земель Колпнянский район занимает ведущее место (более 80 баллов по бонитировочной шкале).

Полезные ископаемые представлены Колпнянским месторождением глины и суглинков для изготовления кирпича, а также кварцевым песком.

По территории района протекают реки: Сосна — приток Дона, в долине которой расположен поселок; река Фошня, а также более 15 мелких рек и ручьев. Общее количество прудов на территории района — 38, их общая площадь — 136,2 га.

Кадастровая стоимость земельных участков и объектов

Средний уровень кадастровой стоимости земельных участков муниципальных районов и городских округов Орловской области утверждены постановлением Правительства Орловской области № 124 от 10.03.2021 г.

Специализация района (отраслевые приоритеты)

перерабатывающая
промышленность

сельское хозяйство

Объем производства продукции

5 815 млн руб.

объем отгруженных товаров собственного производства, выполненных работ и услуг собственными силами

4 186 млн руб.

производство продукции сельского хозяйства в действующих ценах

Ведущие предприятия

ООО «Сахарный комбинат «Колпнянский». Осуществляет переработку сахарной свеклы, производство и реализацию сахара, производство и реализацию жома, патоки-мелассы. Мощность переработки сахарной свеклы — 7 500 тн/сутки.
Тел.: 8-98361-61-79.

АО «Орел Нобель-Агро» занимается выращиванием зерновых и зернобобовых культур, масленичных культур.
Тел.: 8(48674) 2-16-13.



Уровень жизни

Средняя стоимость покупки жилья в районе составляет 28 руб./м².
Высшее образование имеют 2 тыс. чел., 4,2 тыс. чел. — профессиональное.

Цифровизация

Зона покрытия от интернет-провайдера Ростелеком пгт. Колпна составляет 100 %. В сельских поселениях Интернетом обеспечены все социальные объекты, в т.ч. население, проживающее в радиусе 100 м. Также все население обеспечено мобильной и стационарной связью.



Инвестиционные площадки



Земельный участок № 1

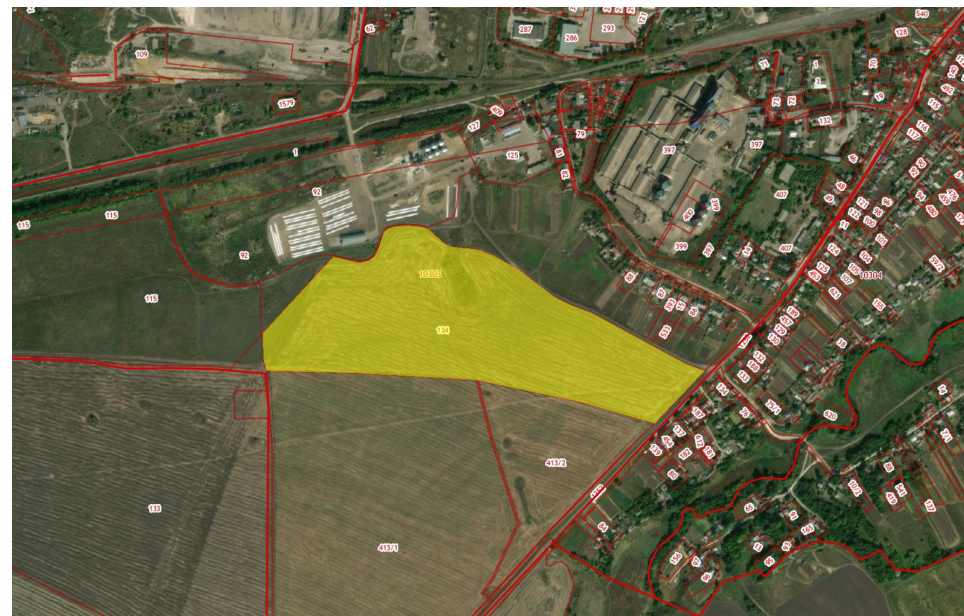
Кадастровый номер	57:23:0010303:115
Площадь	277 657 кв. м
Адрес	Орловская область, р-н Колпнянский, пгт Колпна, территория бывшего АОЗТ «Колпнянское»
Категория земель	Земли промышленности, энергетики, транспорта, связи, радиовещания, телевидения, информатики, земли для обеспечения космической деятельности, земли обороны, безопасности и земли иного специального назначения
Вид разрешенного использования	Для строительства стеколотарного завода
Инфраструктура	Автомобильная дорога регионального значения с твердым покрытием «Колпна – Нетрубевж – Логачевка» проходит в 80 метрах севернее земельного участка, в 50-ти метрах севернее проходит железная дорога Курск – Охочевка – Колпна. 740 м южнее проходит автодорога Колпна – Щигры – Курск. Объекты водоснабжения на расстоянии 980 м, ГРПШ находится на расстоянии 700 м., линия электропередач 10 кВ. До жилых домов 630 м.
Правообладатель участка	Собственность публично-правовых образований





Земельный участок № 2

Кадастровый номер	57:23:0010303:134
Площадь	20,8 га
Адрес	Орловская область, Колпнянский район, Колпнянское городское поселение, территория бывшего АОЗТ «Колпнянское»
Категория земель	Земли сельскохозяйственного назначения
Вид разрешенного использования	Под жилищное строительство
Инфраструктура	Автомобильные дороги с твердым покрытием примыкают к земельному участку с востока, железнодорожная магистраль на расстоянии 2 км. Объекты водоснабжения на расстоянии 1 км. В непосредственной близости ГРПШ, линия электропередач 10 кВ. До жилых массивов 50 м.





Земельный участок № 3

Кадастровый номер	Не разграничен, кадастровый квартал 57:23:0010301
Площадь	21 га
Адрес	Орловская область, пгт. Колпна, вблизи ООО «Сахарный комбинат «Колпнянский» (до территории завода 416 м)
Категория земель	Земли населенных пунктов
Инфраструктура	До автомобильной дороги 220 м, до железнодорожной магистрали 250 м., линии электропередач 70 м. Имеется подъезд по ул. Чкалова.





Земельный участок № 4

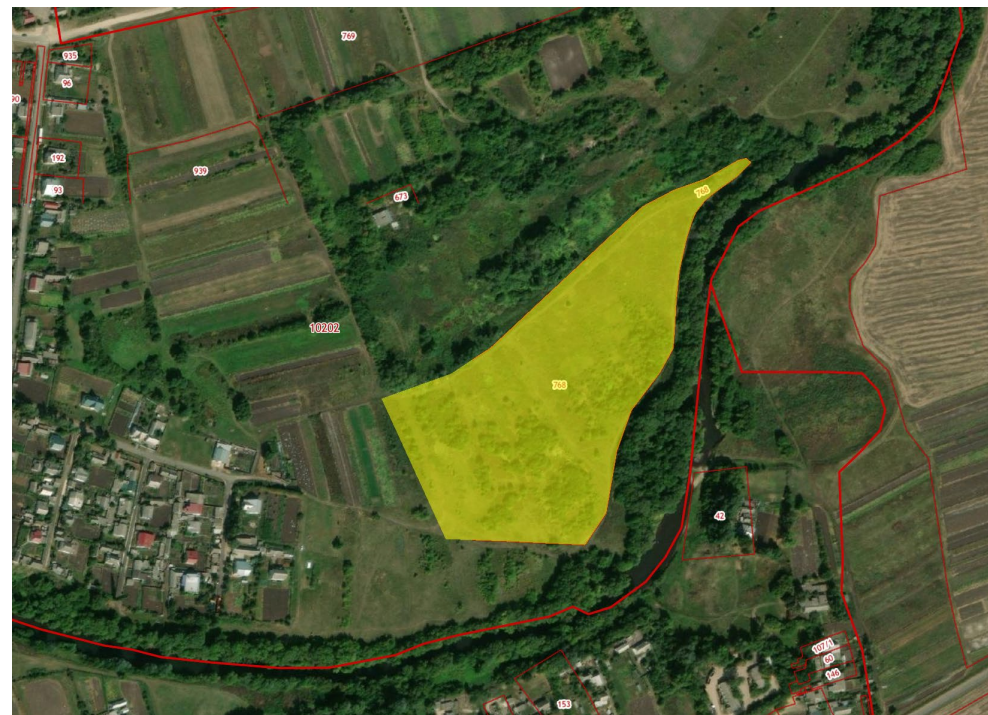
Кадастровый номер 57:23:0010202:768

Площадь 5,5 га

Адрес Орловская область, пгт. Колпна, в районе заготскота.

Категория земель Земли населенных пунктов

Инфраструктура По участку проходит газопровод высокого давления. Расстояние до линии электропередач 184 м.





Планы по доработке и подготовке площадок

Действия и бюджет необходимые для приведения инвестиционной площадки/территории/сооружения к законченному виду — возможности передачи ее инвестору для реализации проекта:

- действия с землей (смена категории, вида разрешенного использования, снятие обременений/ограничений и т.д.) – **отсутствуют**;
- действия с инженерными сетями (согласования с собственниками сетей о возможности технологического присоединения, возможная стоимость, оценка необходимости строительства недостающей инфраструктуры) – **отсутствуют**;
- действия с объектом (снятие обременений, проведение оценки, постановка на кадастровый учет и т. д.) – **отсутствуют**;
- другие не учтенные мероприятия влияющие на возможность передачи площадки / территории/сооружения для реализации инвестиционного проекта – **отсутствуют**.

Действия с землей, инженерными сетями, и другие мероприятия будут осуществляться непосредственно при заинтересованности потенциального инвестора в использовании участка под свое производство. Мероприятия, бюджет проекта могут быть определены при планировании производства и изготовлении проектно–сметной документации.

Инвестиционные кейсы

Готовые инвестпроекты под ключ – **отсутствуют**.



Инвестиционный паспорт

Колпнянский район Орловской области



Правительство
Орловской области



Администрация Колпнянского района

303410, Орловская область, Колпнянский район, пгт. Колпна, ул.
Пионерская, д. 2

Тел. +7(48674) 2-17-71

E-mail mo-pgt-kolpna@mail.ru

www.kolpna-adm.ru

Громов Виктор Алексеевич

Глава Колпнянского района

Болотская Евгения Михайловна

1-й заместитель Главы администрации района

Тел. +7 (48674) 2-17-71

E-mail: kolpnr-adm@adm.orel.ru

invest-orel.ru

2022