



Правительство  
Орловской области



Инвестиционный паспорт

# Новосильский район Орловской области

[invest-orel.ru](http://invest-orel.ru)

2022



## Географическое расположение

Новосильский район территориально расположен на северо-востоке Орловской области и не имеет общих границ с другими областями. Граничит с районами: Мценским, Корсаковским, Новодеревеньковским, Верховским, Залегощенским.

Площадь территории  
**778,3 км<sup>2</sup>**

Административный центр  
**г. Новосиль**

Расстояние до областного центра  
**82 км**

Общая численность населения  
**7 244 чел.**



## Транспортная инфраструктура

По Новосильскому району проходят 3 автомобильных дороги регионального значения: Орел–Ефремов (21,322 км), Болхов–Мценск–Новосиль (21,100 км), Новосиль–Корсаково–Орлик (24,839 км).

## Трудовые ресурсы

Численность рабочей силы  
в том числе занятых в экономике района  
Среднегодовая численность работников района  
Средняя з/п по организациям

**3 600 чел.**  
**3 100 чел.**  
**1 340 чел.**  
**28 996 руб.**

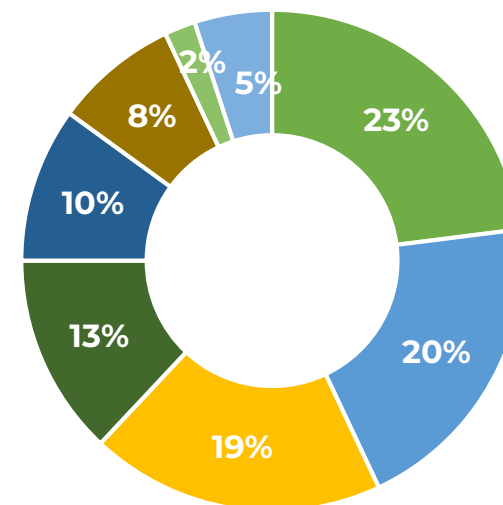
На 01.02.2022 года на учёте в центре занятости в качестве безработных состоит 39 человек. Наибольший процент из них составляют лица, имеющие среднее профессиональное образование (49%), 64,1% — жители сельской местности.

Основной формой движения рабочей силы на рынке труда по-прежнему остаётся увольнение граждан вследствие неудовлетворённости условиями и/или оплатой труда. Ежегодно происходит отток населения в трудоспособном возрасте за пределы района и области в целях поиска подходящей работы. Общее число трудовых мигрантов составляет порядка 1200 человек, из них 70 % - жители сельской местности. Структура направления движения – города Орёл, Мценск и Орловская область в целом, Москва и Московская область.

В то же время работодатели района испытывают недостаток в рабочей силе, высококвалифицированных специалистов — врачах, медицинских сестрах, учителях, экономистах, водителях автомобилей, механизаторах, электрогазосварщиках и т.п.

## Отраслевая структура занятых по основным отраслям экономики, включая организации и ИП

- Сельское хозяйство
- Госуправление
- Образование
- Здравоохранение
- Торговля
- Промышленность
- Культура
- Прочие





## Прочие ресурсы

### Природные ресурсы

Минерально-сырьевая база — имеются запасы строительных материалов: песка, глины, известняка.

Лесные фонды — по характеру растительного покрова территория района относится к лесостепной зоне. Лесной фонд занимает 5009 га, что составляет 6,4% от территории района. Растительность представляют древесные кустарниковые растения (дуб, береза, сосна, осина, ель, липа, ольха и др.).

Водные ресурсы — по территории района протекают реки Зуша, Неручь, Колпенка, Пшевка, Дичня, Раковка. В районе имеются пруды и водоемы. До 90-х годов энергия воды р. Зуша использовалась для выработки энергии. В настоящее время на р. Зуша возведена водоподъемная плотина.

Земельные фонды — основная часть занимаемой площади приходится на сельскохозяйственные угодья (57,568 тыс. га), из которых 43,306 тыс. га (75,2 процентов) составляет пашня. Почвы представлены в основном черноземами оподзоленными, темно-серыми, серыми лесными почвами тяжелого механического состава.

### Кадастровая стоимость земельных участков и объектов

Кадастровая стоимость земельных участков (средневзвешанная) определена постановлением Правительства Орловской области от 24 марта 2020 года № 171 «Об утверждении среднего уровня кадастровой стоимости земель сельскохозяйственного назначения по муниципальным районам Орловской области», постановлением Правительства Орловской области от 10.03.2021 N 124 «Об утверждении среднего уровня кадастровой стоимости земельных участков муниципальных районов и городских округов Орловской области»:

- земли с/х назначения — 4,75 руб./кв. м,
- жилая застройка — 524,72 руб./кв. м,
- общественное использование — 222,51 руб./кв. м,
- предпринимательство — 551,72 руб./кв. м,

- отдых и рекреация — 101,47 руб./кв. м,
- производственная деятельность — 50,45 руб./кв. м,
- транспорт — 599,34 руб./кв. м.

### Цены и тарифы на ресурсы

**Газ.** Цены и тарифы на газ установлены в:

- Приказе Федеральной антимонопольной службы от 6 декабря 2021 г. № 1374/21 «Об утверждении размера платы за снабженческо-сбытовые услуги, оказываемые потребителям газа ООО «Газпром Межрегионгаз Орел» на территории Орловской области»
- Приказе Федеральной антимонопольной службы от 2 июня 2021 г. № 546/21 «Об утверждении оптовых цен на газ, добываемый ПАО «Газпром» и его аффилированными лицами, реализуемый потребителям Российской Федерации (кроме населения и потребителей Российской Федерации, указанных в пункте 15.1 основных положений формирования и государственного регулирования цен на газ, тарифов на услуги по его транспортировке и платы за технологическое присоединение газоиспользующего оборудования к газораспределительным сетям на территории Российской Федерации, утвержденных постановлением Правительства Российской Федерации от 29 декабря 2000 г. № 1021)»
- Приказе от 28 апреля 2015 г. № 110-э/3 «Об утверждении тарифов на услуги по транспортировке газа по газораспределительным сетям открытого акционерного общества «Газпром газораспределение на территории Республики Алтай, Камчатского края, Приморского края, Хабаровского края, Архангельской, Астраханской, Вологодской, Калининградской, Орловской, Московской областей и г. Москвы».
- Приказе Федеральной антимонопольной службы от 28 декабря 2020 г. № 1289/20 «Об утверждении тарифов на услуги по транспортировке газа по газораспределительным сетям АО «Газпром газораспределение Орел» на территории Орловской области».



**Электроснабжение.** Электрическая энергия (мощность) поставляется по свободным нерегулируемым ценам.

Гарантирующим поставщиком является ООО «ИНТЕР РАО Орловский энергосбыт», сетевой организацией, являющейся владельцем объектов электросетевого хозяйства или имеющей право владения и пользования объектами электросетевого хозяйства филиал ПАО «МРСК Центра» – «Орелэнерго».

**Водоснабжение.** По городу Новосиль услуги по водоснабжению оказывает МУП «Тепловодсервис». Тариф определен Приказом Управления по тарифам и ценовой политике Орловской области от 02.12.2020 N 412-Т «О внесении изменения в приказ Управления по тарифам и ценовой политике Орловской области от 18 декабря 2018 года N 613-Т «Об определении МУП «Тепловодсервис» в Новосильском районе Орловской области долгосрочных параметров регулирования тарифов и установлении одноставочных тарифов на питьевую воду в сфере холодного водоснабжения и водоотведение в сфере водоотведения, предоставляемые МУП «Тепловодсервис» в Новосильском районе Орловской области».

По сельским населенным пунктам оказывает услуги по водоснабжению МУП «ЖКХ «Новосильское». Тариф определен Приказом Управления по тарифам и ценовой политике Орловской области от 02.12.2020 N 411-Т «О внесении изменения в приказ Управления по тарифам и ценовой политике Орловской области от 18 декабря 2018 года N 611-Т «Об определении МУП «ЖКХ «Новосильское» в Новосильском районе Орловской области долгосрочных параметров регулирования тарифов и установлении одноставочных тарифов на питьевую воду в сфере холодного водоснабжения, предоставляемую МУП «ЖКХ «Новосильское» в Новосильском районе Орловской области».

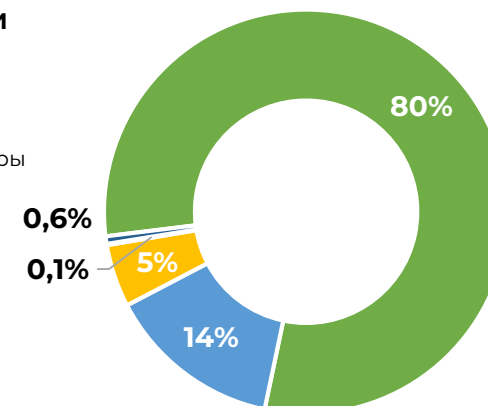
## Специализация района (отраслевые приоритеты)

агропромышленный комплекс

Основу производства муниципального образования Новосильский район составляет агропромышленный комплекс. Основная специализация – растениеводство: выращивание зерновых культур, масличных культур, сахарной свеклы, овощеводство закрытого грунта. К сельхозтоваропроизводителям относят 7 организаций (сельскохозяйственное подразделение АО «Орел Нобель-Агро», ООО «Залегощь-Агро», ООО «Три деревни», ООО «Авангард Агро Орел», АО «Голунь», филиал ФНЦ агроэкологии РАН, ООО «Промпарк»), 42 крестьянско-фермерских хозяйства, 4444 ЛПХ, которые используют для производства сельскохозяйственной продукции 38,5 тыс. га посевной площади.

### Производство продукции сельского хозяйства в 2021 г., %

- Зерновые и зернобобовые культуры
- Масличные культуры
- Свекла сахарная
- Овощи
- Картофель



В сельскохозяйственной отрасли занято 312 человек или 23% от общей среднесписочной численности работников. Среднемесячная номинальная начисленная заработная плата работников сельского хозяйства за 2021 год составила 28 996,89 рублей.

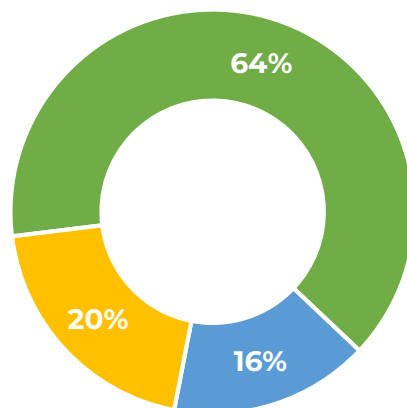
В 2021 году, по предварительным данным, во всех категориях производство сельскохозяйственной продукции составило 1805 млн. рублей, в том числе на долю продукции растениеводства приходится 1 647 млн. рублей или 91%.

По категориям хозяйств основная доля произведенной продукции приходится на сельскохозяйственные организации.



### Производство продукции сельского хозяйства в 2021 году по категориям хозяйств, %

- Сельскохозяйственные организации
- Хозяйства населения (ЛПХ)
- Крестьянские (фермерские) хозяйства



### Объем производства продукции

#### 1 805 млн рублей

объем производства продукции сельского хозяйства во всех категориях хозяйств в действующих ценах в 2021 году, 103% к уровню 2020 года (в предварительной оценке)

#### 28,7 млн рублей

объем отгруженной промышленной продукции в 2021 году, 104% к уровню 2020 года (в предварительной оценке)

#### 399,7 млн рублей

оборот розничной торговли за январь–декабрь 2021 года, 112% к аналогичному периоду 2020 года (предварительные данные)

### Ведущие предприятия

**Отделение г. Новосиль АО «Орел Нобель-Агро».** Основной вид деятельности: выращивание зерновых (кроме риса), зернобобовых культур и семян масличных культур. Исполнительный директор Мельников Виталий Павлович. Заместитель исполнительного директора Кусый Александр Степанович.

Площадь пашни 18070 га, в т.ч. посевная площадь 15390 га. Объемы производства 40 068 тонн зерновых при средней урожайности 36,1 ц/га; 7124 тонн подсолнечника при средней урожайности 16,6 ц/га (предварительные данные 2021 года). Среднегодовая численность работников 101 человек.

ИНН 5754001970; КПП 571101001  
303500, г. Новосиль, ул. Коммунаров, д. 50;  
Тел.: +7 (48673) 2-20-60



**ООО «Промпарк».** Основной вид деятельности: выращивание овощных культур в защищенном грунте. Площадь 6,5 га, производство 3,8 тыс. тонн овощей в год. Среднегодовая численность работников 141 чел.

Генеральный директор Мазуров Александр Алексеевич  
ИНН 5053037003 КПП 571901001  
303500, Орловская область, Новосильский район, д. Сорочий Мост, ул. Сорочий Мост, здание 18Б.  
Тел.: 7 903 285-92-82  
E-mail: info@agrolug.ru

### Уровень жизни

#### Жилищный фонд

На конец 2020 года общая площадь жилищного фонда Новосильского района составила 277 тыс. кв. метров. В 2021 году



введено в эксплуатацию 1423 квадратных метра жилых помещений. В городе расположено 35,3% жилищного фонда, в сельской местности – 64,7%. Из общей площади жилищного фонда около 3,1% (или 8,2 тыс. квадратных метров) находятся в ветхом состоянии.

Средняя стоимость приобретения жилья составляет 24-28 тыс. рублей за 1 квадратный метр.

### **Теплоснабжение**

Общее количество отапливаемых котельных на начало 2020 года составляло 13 единиц. Протяженность тепловых сетей в 2-х трубном исчислении составляло 4,57 километров, суммарная мощность котлов – 12,3 Гкал. в час. Реализация тепловой энергии в течение 2020 года составила 7,8 тыс. Гкал или 94% к уровню 2019 года. Уровень износа теплоэнергетического хозяйства составляет 49%.

### **Водоснабжение и водоотведение**

На начало 2020 года функционировало 197,5 км водопроводной сети, 66 скважина, 8,4 км канализационной сети, 1 канализационно-насосная станция и очистные сооружения мощностью 750 кубических метров в сутки (1-ЖКХ). Техническое состояние водопроводных сетей продолжает оставаться неудовлетворительным. Общий уровень износа водопроводно-канализационного хозяйства составил более 61%. Полностью изношено почти 118 км водопроводных сетей или 46% от общей протяженности.

МУП «Тепловодсервис» оказывает услуги по теплоснабжению, водоснабжению и водоотведению на территории г. Новосиль. МУП «ЖКХ «Новосильское» осуществляет водоснабжение сельских населенных пунктов.

### **Автомобильные дороги, транспорт**

Всего дорог местного значения: 202,933 км, в том числе 159,553 км с твёрдым покрытием. Протяженность дорог, не отвечающих нормативным требованиям, составляет более 40 км или 20% от общей протяженности дорог. В 2021 году на ремонт муниципальных дорог израсходовано 21,5 млн руб.

Годовой объём перевозок пассажиров по внутримunicipальным маршрутам составляет 2084 рейсов по пяти направлениям, общей протяженностью 48702 км. Обслуживает маршрутную сеть ИП Варичев А.Л.

### **Образование**

Система образования Новосильского района включает в себя 2 дошкольных образовательных учреждения, 7 общеобразовательных учреждений (5 средних, 1 основная, 1 начальная школы), 2 учреждения дополнительного образования (МБУ ДО ЦТ, МБУ ДО ДЮСШ). В 2021 году обучались 748 учеников, дошкольным образованием охвачены 229 детей, дополнительное образование получают 516 человек.

В г. Новосиль на базе БП ОУ ОО «Орловский техникум агробизнеса и сервиса» ежегодно выделяется 50 бюджетных и 30 внебюджетных мест на обучение студентов.

### **Культура**

Культурно-досуговую деятельность в районе осуществляет ММБУК «Новосильское КДО» через 10 домов культуры и 1 сельский клуб. В учреждениях работают 76 клубных формирований с числом участников 766 человек.

Информационно-библиотечное обслуживание осуществляют 9 библиотек и 2 пункта выдачи, входящих в структуру ММБУК «Новосильская ЦБС». При библиотеках района действуют 8 клубов по интересам для взрослого населения, 7 детских клубов и 1 кружок. Музейную деятельность осуществляет ММБУК «Новосильский районный краеведческий музей» со структурными подразделениями: Новосильский районный краеведческий музей и военно-исторический комплекс «Вяжи» с количеством экспонатов 3574 ед.

В МБУ ДО «Новосильская ДШИ» занимаются 238 учащихся по 4 направлениям: музыкальное, хореографическое, художественное, обще-эстетическое.

### **Здравоохранение**

БУЗ Орловской области «Новосильская ЦРБ» является лечебно-профилактическим учреждением, обеспечивающим оказание



амбулаторно-поликлинической помощи, специализированной помощи, стационарной помощи населению г. Новосиль и Новосильского района. Здравоохранение Новосильского района сегодня представлено стационаром круглосуточного пребывания больных на 24 койки; дневным стационаром на 26 коек; взрослой и детской поликлиниками; 10 фельдшерско-акушерскими пунктами на селе.

## **Цифровизация**

ПАО «Ростелеком» оказываются все необходимые услуги связи: районные, междугородние, международные переговоры, Интернет. Имеется 17 сельских телефонных станций общей ёмкостью около 1,7 тысяч номеров и городская – на 2,5 тыс. номеров. Кроме того, район обеспечивают мобильной связью операторы: «Билайн», «МТС», «Мегафон», «Теле 2».



# Инвестиционные площадки





## Земельный участок № 1

Кадастровый номер	57:13:0010301:202
Площадь	6 га
Адрес	Орловская область, р-н Новосильский, г Новосиль, ул Карла Маркса, д 92
Категория земель	Земли населённых пунктов
Вид разрешенного использования	Для промышленного производства
Инфраструктура	<ul style="list-style-type: none"><li>– Рядом с участком проходит газопровод высокого давления 0,6 МПа, что позволяет обеспечить газом 900 м<sup>3</sup> в день.</li><li>– Водоснабжение: на территории участка имеется собственная артезианская скважина, водопроводные сети, необходима установка насоса. Залежи подземных вод способны обеспечить необходимый объем воды (650 м<sup>3</sup> в день).</li><li>– На территории участка имеется канализационный коллектор, который направлен на очистные МУП «Тепловодсервис». МУП «Тепловодсервис» способно принять 400 м<sup>3</sup> в день хозяйственно-бытовых стоков.</li><li>– Электроснабжение: воздушные электрические линии (10 кВ. ), имеется собственная подстанция. Система электроснабжения позволяет обеспечить 4 МВА э/э.</li></ul>
Правообладатель участка	Российская академия сельскохозяйственных наук





## Земельный участок № 2

Кадастровый номер	57:13:0000000:346, снят с учета
Площадь	27 га
Адрес	Орловская область, Новосильский район, южная часть бывшего СПК «Заря», на северо-востоке города Новосиль
Категория земель	Земли населённых пунктов
Вид разрешенного использования	Для размещения производственных предприятий
Инфраструктура	<ul style="list-style-type: none"><li>– Водоснабжение: тип – артезианская скважина насос ЭЦВ-6-10-140 в районе СХТ. Возможно устройство артезианских скважин (суммарным дебетом не менее 250–300 м.куб./час безвозвратной воды). Расстояние до водопроводных сетей 300 м.</li><li>– Канализация отсутствует. Возможна постройка соответствующих очистных сооружений.</li><li>– Газоснабжение: газопровод высокого давления 0,6 МПа. Возможно подключение.</li><li>– Электроснабжение: воздушные электрические линии (ВЛ 10кВ№ 5, ПС 110/35/10 кВ Новосиль в 2000 м). Возможно подключение на расстоянии 600 м.</li></ul>
Правообладатель участка	МО г. Новосиль.





## Земельный участок № 3

Кадастровый номер	57:13:0010201:328
Площадь	5 019 кв. м
Адрес	Орловская область, р-н Новосильский, г Новосиль, ул Луначарского, д 40 б
Категория земель	Земли населённых пунктов
Вид разрешенного использования	Для иных видов использования, характерных для населенных пунктов
Инфраструктура	<ul style="list-style-type: none"><li>– Рядом с участком проходит газопровод высокого давления 0,6 МПа, что позволяет обеспечить газом 0,1353 тыс. м<sup>3</sup> в час</li><li>– Централизованное водоснабжение.</li><li>– Электроснабжение: воздушные электрические линии (10 кВ). Система электроснабжения позволяет обеспечить 400 кВт э/э.</li></ul> На территории участка имеются следующие здания: <ul style="list-style-type: none"><li>– Столярный цех 710 м<sup>2</sup> (кадастровый номер 57:13:0010201:175).</li><li>– Здание 205 м<sup>2</sup>. (кадастровый номер 57:13:0010201:180).</li></ul>
Правообладатель участка	Собственность публично-правовых образований





## Земельный участок № 4

Кадастровый номер	57:13:0010202:214
Площадь	1,3381 га
Адрес	Орловская область, р-н Новосильский, г. Новосиль, ул. Свободы, д. 42 (бывшая база ремстройпредприятия)
Категория земель	Земли населенных пунктов для размещения производственных зданий
Вид разрешенного использования	Для иных видов использования, характерных для населенных пунктов
Инфраструктура	<ul style="list-style-type: none"><li>– Рядом с участком проходит газопровод, что позволяет обеспечить газом 0,1353 тыс. м<sup>3</sup> в час.</li><li>– Водоснабжение: на территории участка имеется, водопроводные сети.</li><li>– Электроснабжение: воздушные электрические линии (10 кВ. ) Система электроснабжения позволяет обеспечить 400 кВт э/э.</li></ul>





## Земельный участок № 5

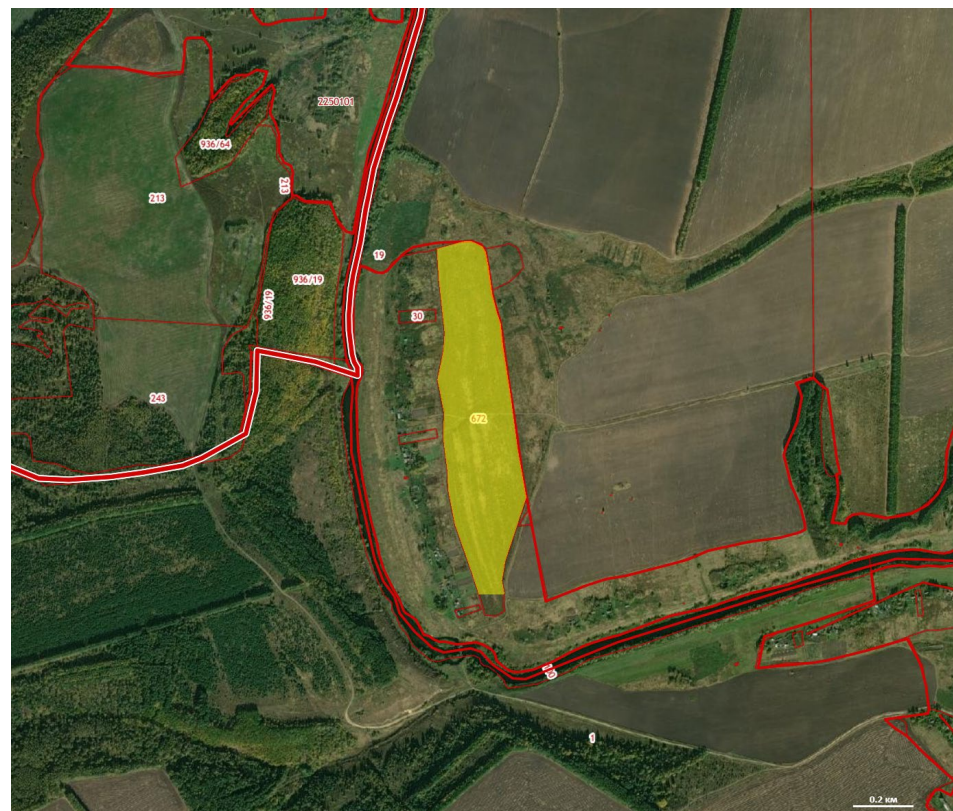
Кадастровый номер	Не разграничен, к/кв 57:13:0040301
Площадь	Ориентировочно 10 га
Адрес	Орловская область, Новосильский район, Глубковское сельское поселение бывшее СПК «Маяк» западнее с. Чулково
Категория земель	Земли с/х назначения
Вид разрешенного использования	Для с/х использования
Инфраструктура	<ul style="list-style-type: none"><li>– Водоснабжение: тип – артезианская скважина насос ЭЦВ-6-6,5-85 в Чулково. Возможно устройство собственных артезианских скважин Расстояние до водопроводных сетей: 50 м.</li><li>– Канализация отсутствует.</li><li>– Газоснабжение: 6 км от ГРПШ-1000.</li><li>– Электроснабжение: воздушные электрические линии (ПС 35/10 кВТ «Одинок») на расстоянии 500 м</li></ul>
Правообладатель участка	Распоряжается МО Новосильский район, неразграниченная государственная собственность





## Земельный участок № 6

Кадастровый номер	57:13:0000000:672
Площадь	24 га
Адрес	Орловская область, Новосильский район с.п. Глубковское, восточнее с. Городилово
Категория земель	Земли с/х назначения
Вид разрешенного использования	Для с/х использования
Инфраструктура	<ul style="list-style-type: none"><li>– Водоснабжение: тип – артезианская скважина насос ЭЦВ-6-6,5-85 в Глубки. Возможно устройство собственных артезианских скважин. Расстояние до водопроводных сетей: 2000 м.</li><li>– Газоснабжение: 6 км от ГРПШ-1000.</li><li>– Электроснабжение: воздушные электрические линии (ПС 35/10 кВт «Одинок») на расстоянии 200 м.</li></ul>





## Земельный участок № 7

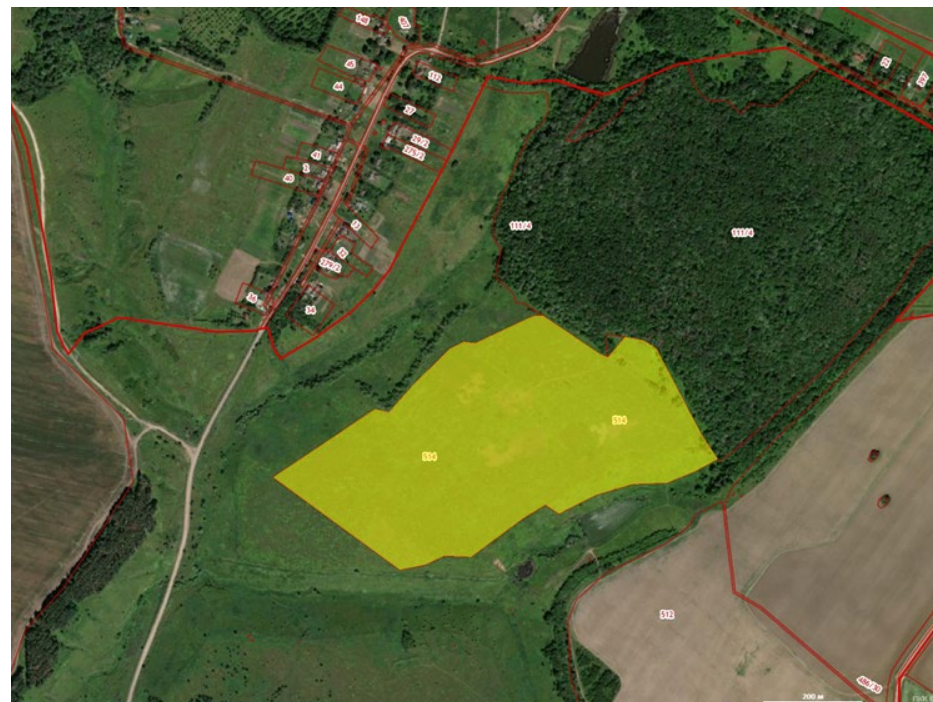
Кадастровый номер	Не разграничен, к/кв 57:13:680101
Площадь	Ориентировочно 26 га
Адрес	Орловская область, Новосильский район Прудовское сельское поселение западнее н.п. Чернышено
Категория земель	Земли с/х назначения
Вид разрешенного использования	Для сельскохозяйственного производства
Инфраструктура	<ul style="list-style-type: none"><li>– Водоснабжение: тип – артезианская скважина насос ЭЦВ-6-6,5-125 в Чернышено. Возможно устройство собственных артезианских скважин Расстояние до водопроводных сетей: 3,0 км.</li><li>– Газоснабжение: 3 км от ГРПШ-400</li><li>– Электроснабжение: воздушные электрические линии (ПС 110 35/10 кВт «Новосиль») на расстоянии 100 м.</li></ul>
Правообладатель участка	Муниципальная собственность





## Земельный участок № 8

Кадастровый номер	57:13:0040501:514
Площадь	24,6
Адрес	Орловская область, р-н Новосильский, СПК «Заря»
Категория земель	Земли с/х назначения
Вид разрешенного использования	Для сельскохозяйственного производства
Инфраструктура	<ul style="list-style-type: none"><li>– Водоснабжение: тип – артезианская скважина насос ЭЦВ-6-6,5-125 в Чернышено. Возможно устройство собственных артезианских скважин. Расстояние до водопроводных сетей: 1,0 км.</li><li>– Газоснабжение: 2 км от ГРПШ-03-БМ.</li><li>– Электроснабжение: воздушные электрические линии (ПС 110 35/10 кВт «Новосиль») на расстоянии 100 м.</li></ul>
Правообладатель участка	Муниципальная собственность







## Планы по доработке и подготовке площадок

Требуется проведения согласований с собственниками сетей о возможности технологического присоединения со следующими организациями:

- Сети телефонной связи – Новосильское ЛТУ Мценского
- МЦТЭТ Орловского филиала ПАО «Ростелеком»;
- Газовые сети – Новосильский газовый участок филиала АО «Газпром газораспределение Орел» в городе Мценск;
- Водопроводные, канализационные, тепловые сети (город) – МУП «Тепловодсервис»;
- Водопроводные сети (сельские поселения) – ООО «ЖКХ «Новосильское»;
- Электрические сети (город) – Новосильского участка Залегощенского межрайонного филиала «Орелоблэнерго»
- б. Электрические сети (сельские поселения) – Филиал ОАО МРСК центра «Орелэнерго» Новосильского района электрических сетей.
- Требуется проведение оценки и постановки на кадастровый учет земельных участков (№ 2, 5, 7);

Действия с землей, инженерными сетями, и другие мероприятия будут осуществляться непосредственно при заинтересованности потенциального инвестора в использовании участка под свое производство. Мероприятия, бюджет проекта могут быть определены при планировании производства и изготовлении проектно-сметной документации.

## Инвестиционные кейсы

1. Инвестиционный проект «Строительство мощностей для подработки, хранения и перевалки зерновых культур (элеватор) на 50 тыс. тонн (2 этап). Строительство мощностей для хранения дополнительно на 20 тыс. тонн. Инициатор проекта: АО «Орёл Нобель-Агро». Стоимость проекта 300 млн. руб.
2. Инвестиционный проект по переработке и консервированию овощей. Инициатор проекта: ООО «Сельский продукт» (бывшая база ООО РКЗ «Посейдон»). Стоимость проекта 15 млн. руб. Плановая мощность производства 10 т в сутки.
3. Инвестиционный проект «Глэмпинг Новосиль-Байдарочный порт – строительство туристического центра в г. Новосиль). Инициатор проекта ИП Савушкина Ольга Николаевна, ООО «ТУР». Стоимость проекта 14 млн. рублей. Создание временных мет для размещения туристов, строительство санитарного блока, кафе и пр.).
4. Инвестиционный проект «Строительство комплекса по промышленному выращиванию шампиньонов полного цикла с годовой мощностью выпуска продукции 3000 тонн свежего гриба». Заключено Соглашение о сотрудничестве между Правительством Орловской области и обществом с ограниченной ответственностью «Объединенная технологическая Корпорация» от 06.06.2017 г.



Инвестиционный паспорт

## **Новосильский район Орловской области**



Правительство  
Орловской области



### **Администрация Новосильского района**

303500, Орловская область, г. Новосиль, ул. Карла Маркса, д. 16

Телефон: +7 (48673) 2-15-67

E-mail: [admnovosil@yandex.ru](mailto:admnovosil@yandex.ru);

[www.novosilr.ru](http://www.novosilr.ru)

**Демин Евгений Николаевич**

Глава Новосильского района

Тел. +7 (48673) 2-15-67

**Трусов Юрий Валерьевич**

Первый заместитель главы администрации Новосильского района

Тел. +7 (48673) 2-13-33

[invest-orel.ru](http://invest-orel.ru)

2022