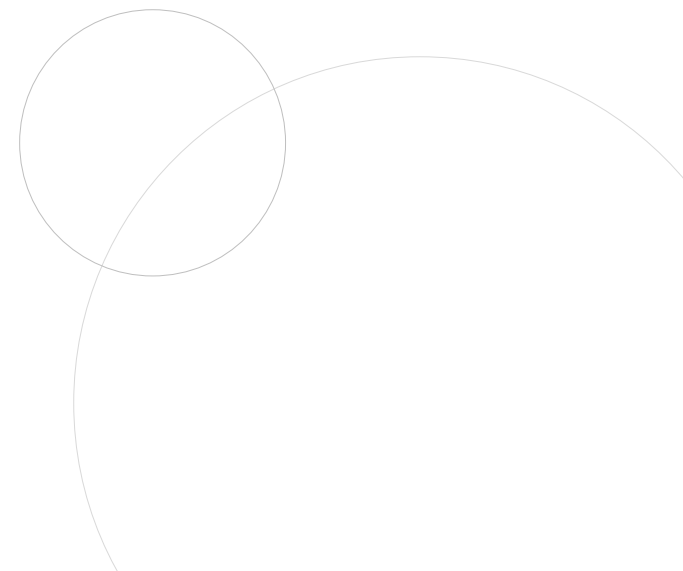




ИНВЕСТИЦИОННЫЙ ПРОЕКТ

# ЯГОДНЫЕ ТЕПЛИЦЫ





## Ягодные теплицы

### Краткое описание проекта

Предлагается устройство теплицы промышленной многопролетной.

Теплица представляет собой сборную конструкцию, собираемую из различных элементов полной заводской готовности, и состоящую конструктивно из несущих стоек, ферм с параллельными поясами, прогонов, водосборных лотков.

## Краткие сведения о проекте

Осуществляется поиск инвестора

**2 500** млн **₽**

СТОИМОСТЬ  
ПРОЕКТА

**12** месяцев

СРОК  
РЕАЛИЗАЦИИ

**5,1** лет / **8,5** лет

СРОК ОКУПАЕМОСТИ  
(простой / дисконтированный)

### Отрасль

Сельское хозяйство

### Тип проекта

Новое производство

### Потребность в финансировании

2 500 млн рублей

### Выпускаемая продукция

В качестве приоритетных рассматриваются: черника, малина, клюква, ежевика, крыжовник, смородина

### Мощность

2 000 тонн

### Местоположение проекта

Орловская область, Кромской район

### IRR

25 %

### Количество рабочих мест

30

### Условия участия в проекте

Прямое инвестирование



## Ягодные теплицы

Схема работы всего бизнеса по круглогодичному выращиванию ягод в условиях климата ЦФО построена на применении тепличного метода.

## Описание проекта

Проект предполагает строение тепличного комплекса, состоящий из четырех секций. Непосредственно для выращивания ягод используются две секции теплиц. Остальные две секции необходимы для подготовки рассады и севооборота.

Основными каналами продаж, помимо частных клиентов, также могут быть:

- небольшие продуктовые магазины, овощные лавки, расположенные в спальных районах города;
  - предприятия общепита — рестораны, кафе, базы отдыха, санатории, кондитерские;
  - продажа по муниципальным и государственным контрактам, заключенным через специальные электронные аукционы. Основной потребитель в данном случае может быть в виде детских учреждений, интернатов, лагерей, реабилитационных центров.
- В качестве перспективного канала продаж является реализация продукции по предварительным заказам через собственный интернет сайт фермы.



## Ягодные теплицы

Разработчиком  
технологии и  
поставщиком  
саженцев может  
стать  
расположенный в  
регионе  
Всероссийский  
научно-  
исследовательский  
институт селекции  
плодовых культур.

## Анализ отрасли

Объем импорта ягод в Россию в 2018 году составил 33,8 млн долларов. За последние три года среднегодовой прирост в сегменте малины и ежевики был 57%, черники и клюквы – 71%. Импорт на рынках, доступных для экспорта из России, составил в этих же сегментах - 1,4 млрд долл.

В несезонный период цены в рознице на ягоды доходят до 2000 рублей за кг.

Ягоды могут выращиваться как в открытом грунте, так и теплицах.

Планируется, что в регионе может быть создан один тепличный проект и до 20 фермерских хозяйств, размером до 15 Га. На фермах урожайность может достигать 10 тонн с Га, в теплицах до 30 тонн с Га.

Общий объем земельных ресурсов оценивается в 600 Га.

Развитие ягодных хозяйств может быть организовано по франшизной модели.



## Ягодные теплицы

### Наличие инфраструктуры

#### Электроэнергия

ВЛ – 10 кВ находится на  
земельном участке

#### Газоснабжение

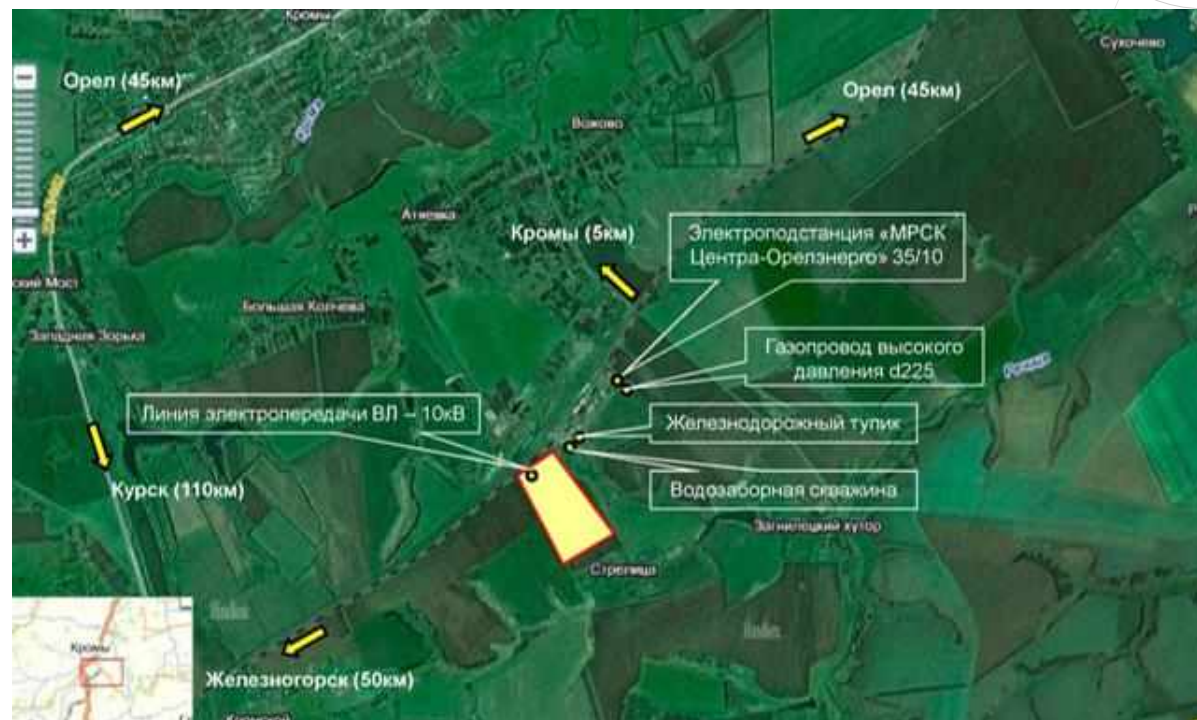
Газопровод высокого  
давления d 225, полиэтилен  
в 1 км от площадки.

#### Водоснабжение

Водоснабжение возможно  
от  
деревообрабатывающего  
комбината 0,5 км от  
площадки

## Локализация проекта

### Орловская область, Кромской район



Земельный участок категории **«земли сельскохозяйственного назначения»**  
(59 Га, возможность выбора площадки необходимой конфигурации)

**Адрес площадки:** Орловская область, Кромской район, Большеколчевское сельское поселение, СПК «Власть труда». Удаленность от районного центра пгт. Кромы - 5 км  
**Кадастровый номер:** 57:09:005 0201:422



Ягодные  
теплицы

Государственная  
поддержка  
субъектов  
инвестиционной  
деятельности в  
Орловской области

Региональное законодательство  
предусматривает

## Меры государственной поддержки

предоставление налоговых льгот по платежам, подлежащим зачислению в областной бюджет

предоставление субсидий на возмещение процентной ставки по кредитам, привлекаемым в кредитных организациях для реализации инвестиционных проектов

предоставление на конкурсной основе государственных гарантий Орловской области по инвестиционным проектам за счет средств областного бюджета

предоставление за счет средств областного бюджета субсидий в целях обеспечения производственных площадок на территории Орловской области производственной инфраструктурой

создание индустриальных (промышленных) парков на территории Орловской области в целях реализации субъектами инвестиционной деятельности инвестиционных проектов

предоставление земельных участков в аренду без проведения торгов для реализации масштабных инвестиционных проектов, соответствующих критериям, установленным законом Орловской области

предоставление информационной, организационной и правовой поддержки

предоставление инвестиционного налогового вычета