



ИНВЕСТИЦИОННЫЙ ПРОЕКТ

ОРГАНИЗАЦИЯ ПРОИЗВОДСТВА ОГНЕУПОРНОГО КИРПИЧА





Организация производства огнеупорного кирпича

Краткое описание проекта

Проектом предполагается создание предприятия по производству огнеупорного кирпича. Область применения данного кирпича как основного печного материала в гражданском строительстве, коммунальной инфраструктуре населенных пунктов, включая котельные, ТЭЦ.

Краткие сведения о проекте

Осуществляется поиск инвестора

2 940 млн **₽**

СТОИМОСТЬ
ПРОЕКТА

24 месяца

СРОК
РЕАЛИЗАЦИИ

6,4 лет / **9,0** лет

СРОК ОКУПАЕМОСТИ
(простой / дисконтированный)

Отрасль

Промышленность (производство строительных материалов)

Тип проекта

Новое производство

Потребность в финансировании

2 940 млн рублей

Выпускаемая продукция

Огнеупорный кирпич

Мощность

128 000 тыс. шт.

Местоположение проекта

Орловская область
Малоархангельский район

IRR

16 %

Количество рабочих мест

150

Условия участия в проекте

Прямое инвестирование



Организация производства огнеупорного кирпича

До старта
производства
провести
маркетинговую
кампанию по
рекламе:

- в местной прессе;
- в интернете;
- в ближайшем
частном секторе;
- на строительных
рынках.

Описание проекта

Этапы реализации проекта

Этап 1. Строительство помещений и инфраструктуры (цех; склад сырья; склад готовой продукции)

Этап 2. Покупка и установка оборудования (закупка импортного оборудования)

Этап 3. Закупка сырья (на территории области, импорт из-за рубежа)

Этап 4. Подбор персонала

Этап 5. Старт производства



Организация производства огнеупорного кирпича

Сырьем для кирпича может служить глина, песок, каменная крошка, угольная пыль и прочие материалы, которые присутствуют также на территории региона.

Анализ отрасли

Продукт ориентирован на широкий спектр потребителей (металлургическая и коксохимическая промышленность, производство стеклоизделий, частное строительство из огнеупорного кирпича). Объем экспорта в 2018 году составил 75 млрд долларов. Среднегодовой рост за три года достигает 6%. Импорт огнеупорного кирпича значительно увеличился и в 2018 году составил 5 млрд долларов, соответственно среднегодовой рост за три года достиг 24%. Средняя маржинальность продукции – 16%.



Организация производства огнеупорного кирпича

Наличие инфраструктуры

Электроэнергия

Подстанция расположена на расстоянии около 1,2 км (30 МВт)

Газоснабжение

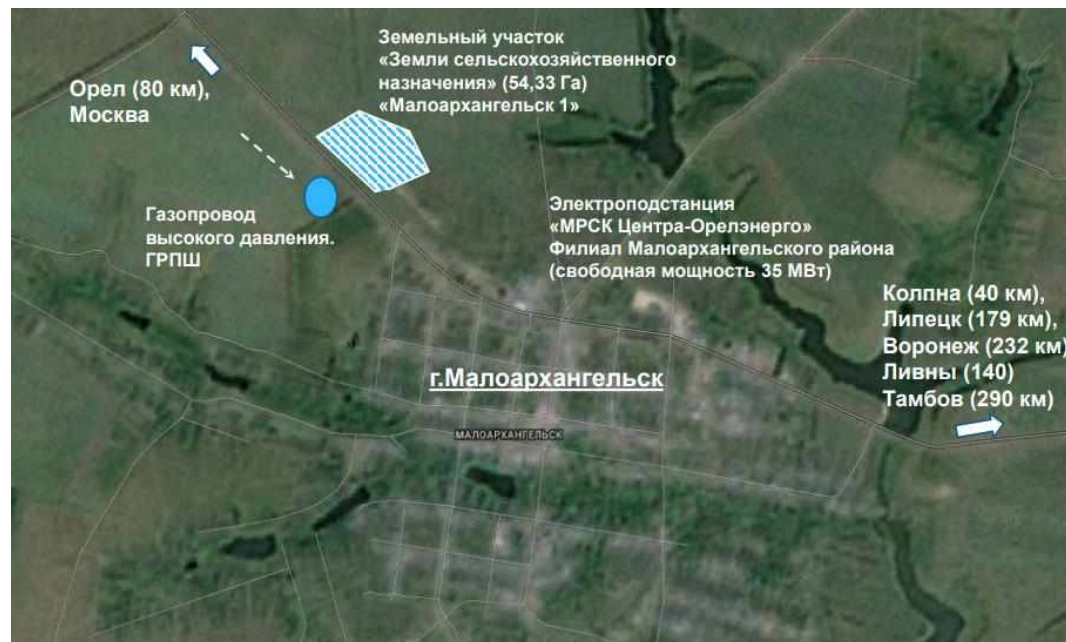
На расстоянии 500 м от границ участка проходит магистральный газопровод высокого давления

Водоснабжение

Необходима бурение артезианской скважины. Территория района обеспечена крупными разведанными запасами воды.

Локализация проекта

Орловская область, Малоархангельский район, г. Малоархангельск



Земельный участок категории «земли сельскохозяйственного назначения» (54,33 Га, возможность выбора площадки необходимой конфигурации)

Адрес площадки: Орловская область, Малоархангельский район, г. Малоархангельск
Координаты участка: 52.4 гр. сев. ш. / 36.52 гр. вос. д.



Организация
производства
огнеупорного
кирпича

Государственная
поддержка
субъектов
инвестиционной
деятельности в
Орловской области

Региональное законодательство
предусматривает

Меры государственной поддержки

предоставление налоговых льгот по платежам, подлежащим зачислению в областной бюджет

предоставление субсидий на возмещение процентной ставки по кредитам, привлекаемым в кредитных организациях для реализации инвестиционных проектов

предоставление на конкурсной основе государственных гарантий Орловской области по инвестиционным проектам за счет средств областного бюджета

предоставление за счет средств областного бюджета субсидий в целях обеспечения производственных площадок на территории Орловской области производственной инфраструктурой

создание индустриальных (промышленных) парков на территории Орловской области в целях реализации субъектами инвестиционной деятельности инвестиционных проектов

предоставление земельных участков в аренду без проведения торгов для реализации масштабных инвестиционных проектов, соответствующих критериям, установленным законом Орловской области

предоставление информационной, организационной и правовой поддержки

предоставление инвестиционного налогового вычета